


# Wohn- gemeinschaften



**VOLKSWAGEN  
IMMOBILIEN**





Wohngemeinschaften  
bei Volkswagen Immobilien:  
Günstig, flexibel,  
unkompliziert.



**Mehr als einen Koffer brauchen Sie nicht, wenn Sie für ein paar Monate in Wolfsburg eine feste Bleibe suchen: Unsere teilmöblierten Zimmer in Wohngemeinschaften sind eine bequeme und kalkulierbare Lösung.**

Ob im Rahmen Ihrer Ausbildung oder des Studiums, für die Probezeit oder als Projektarbeiter – unser WG-Angebot ist fast so bequem und flexibel wie ein Hotel, aber viel kostengünstiger:

- Möblierte Zimmer, 9 – 27 m<sup>2</sup>
- Komplette Ausstattung
- Warmmiete „all inclusive“
- Separater DSL-Internetzugang
- Kurze Kündigungsfristen

In den Wohnungen leben jeweils drei bis vier Personen. Die teilmöblierten Zimmer mit Größen von 9 bis 27 m<sup>2</sup> kosten monatlich ab 255 €, inklusive aller Nebenkosten.





### Mehr als nur ein Dach über dem Kopf

Alle Zimmer sind teilmöbliert: Bett und Kleiderschrank, eigener Kabel-TV-Anschluss, Rollos, Lampen sowie Schreibtisch und Stuhl machen den Einzug einfach und bequem. Jedes Zimmer verfügt über einen separaten DSL-Zugang.

Alles, was man zum Leben braucht, ist in der gemeinschaftlichen Ausstattung bereits vorhanden: Einbauküche, Bad und Gäste-WC sowie Waschmaschine und Trockner im Waschkeller. Mitzubringen sind lediglich Bettdecke und Kopfkissen sowie eigenes Geschirr (Töpfe, Tassen, Teller und Besteck).



### Miete „all inclusive“ – ohne versteckte Kosten

Die Warmmiete beträgt – je nach Zimmergröße – zwischen 255 und 430 € monatlich. Hierin enthalten sind alle Verbrauchs- und Nebenkosten:

- Strom, Heizung und Wasser
- Betriebs- und Nebenkosten
- DSL-Internetzugang mit Flatrate
- Gebühren für Kabel-TV
- Reinigung der Treppenhäuser
- Reparaturen und Instandhaltung

Dank einer kurzen Kündigungsfrist von einem Monat zum 15. oder zum Ende des Monats können Sie Ihren Aufenthalt flexibel planen.

Es fallen keine Zusatzkosten für Kautions- oder Provision an.





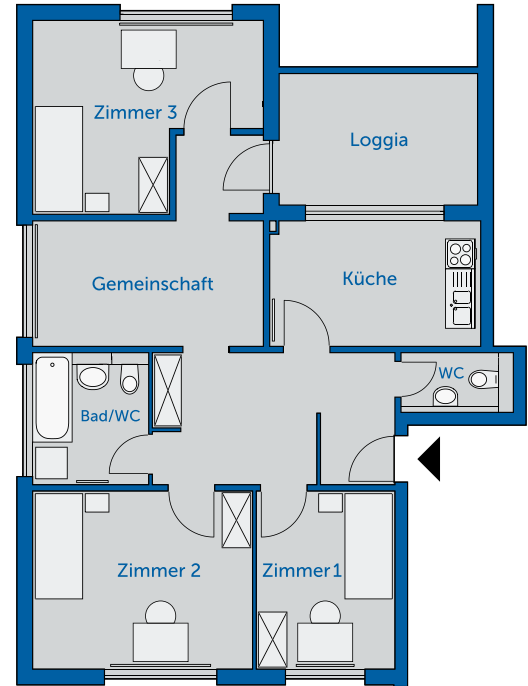
### Verkehrsgünstig und nah am Wolfsburger Zentrum

Unsere Gemeinschaftswohnungen befinden sich im Stadtteil Westhagen – verkehrsgünstig gelegen, mit guten Einkaufsmöglichkeiten, in direkter Nähe zum Wald und dem Detmeroder Teich. Im benachbarten Stadtteil Mörse finden Sie ein Sportstudio sowie Bars und Kneipen – bequem zu Fuß erreichbar.

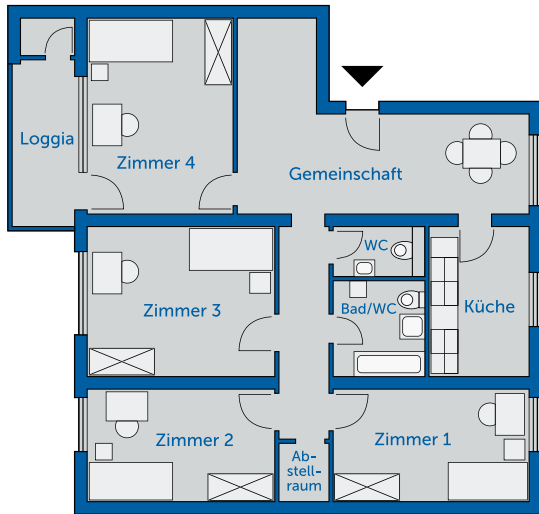
Das Volkswagenwerk und die Wolfsburger Innenstadt sind mit öffentlichen Verkehrsmitteln oder per Fahrrad schnell und bequem erreichbar. Zusätzlich fahren Busse direkt ins Volkswagenwerk.

Beispielgrundrisse:

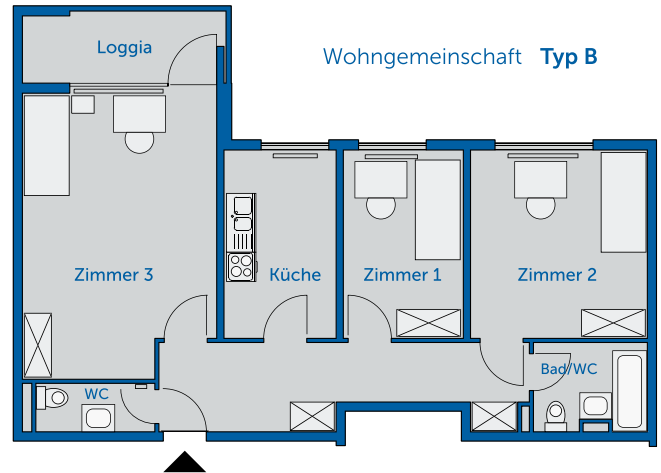
### Wohngemeinschaft Typ G



Wohngemeinschaft **Typ J**



Wohngemeinschaft **Typ B**





## Volkswagen Immobilien

Poststraße 28  
38440 Wolfsburg

Telefon 05361 264-0  
wohngemeinschaften@vwimmobilien.de

[www.vwimmobilien.de](http://www.vwimmobilien.de)

**VOLKSWAGEN  
IMMOBILIEN**

